

Manual de Usuario

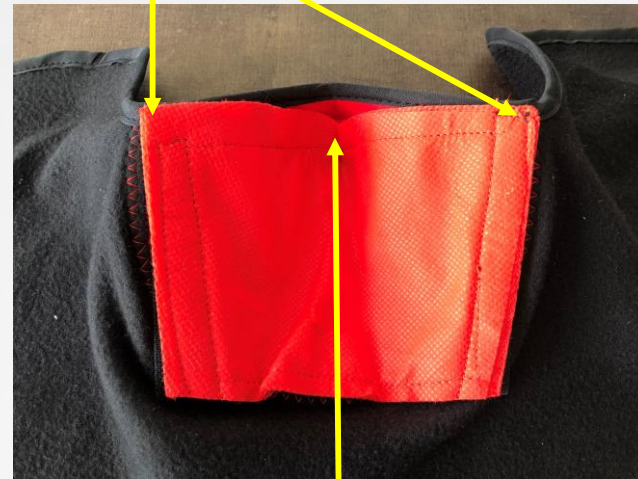


Mascarilla Protectora LEORDA

*Poniendo el Expertis de la industria automotriz y aeroespacial en
una mascarilla.*



El filtro intercambiable LEORDA se debe colocar justo donde comienza la costura superior a través del Velcro, para colocarlo lo más arriba posible y ofrezca la máxima protección.



En el vertice superior del filtro (donde se ubica la nariz) se debe presionar par que quede colocado de esta forma, con esto se da máxima protección y sin ofrecer oposición drástica a la nariz.

Una vez colocada en forma correcta la mascarilla en el frente, se debe cerrar y ajustar el tamaño de acuerdo a la tensión que uno busque de tal forma que **NUNCA SE DEBE BAJAR LA MASCARILLA DE LA NARIZ**. Esto se ajusta con el Velcro en la parte trasera de acuerdo a la tensión que uno prefiera.



Se puede utilizar también protegiendo las orejas, simplemente subiendo las extensiones cerca de las orejas o bajar las extensiones para evitar la protección en ese momento.

OTROS COLORES DISPONIBLES



Se puede utilizar subiendo la parte baja de la mascarilla al nivel de la barbilla para una mejor ventilación y menos sofocamiento de calor. Nunca subir mas arriba del nivel de la barbilla. También puede utilizarse como una opción Bi-Color

Para lavar la mascarilla, desprender el Velcro del filtro y la mascarilla y lavar **SIEMPRE A MANO** por separado el filtro y la mascarilla base. Procurar toar con la mano la tela y el velcro de la mascarilla para evitar su desprendimiento.

También se puede desinfectar utilizando un rociador con alcohol con más de 70 Grados Alcohol y rociando suavemente a una distancia de 20-30 cm con filtro en la parte del frente y después rociar la mascarilla en la parte del frente, dejándolos secar por 5 minutos.

